

SW Druckrohrleitung
nur angedeutet
PE DN 125

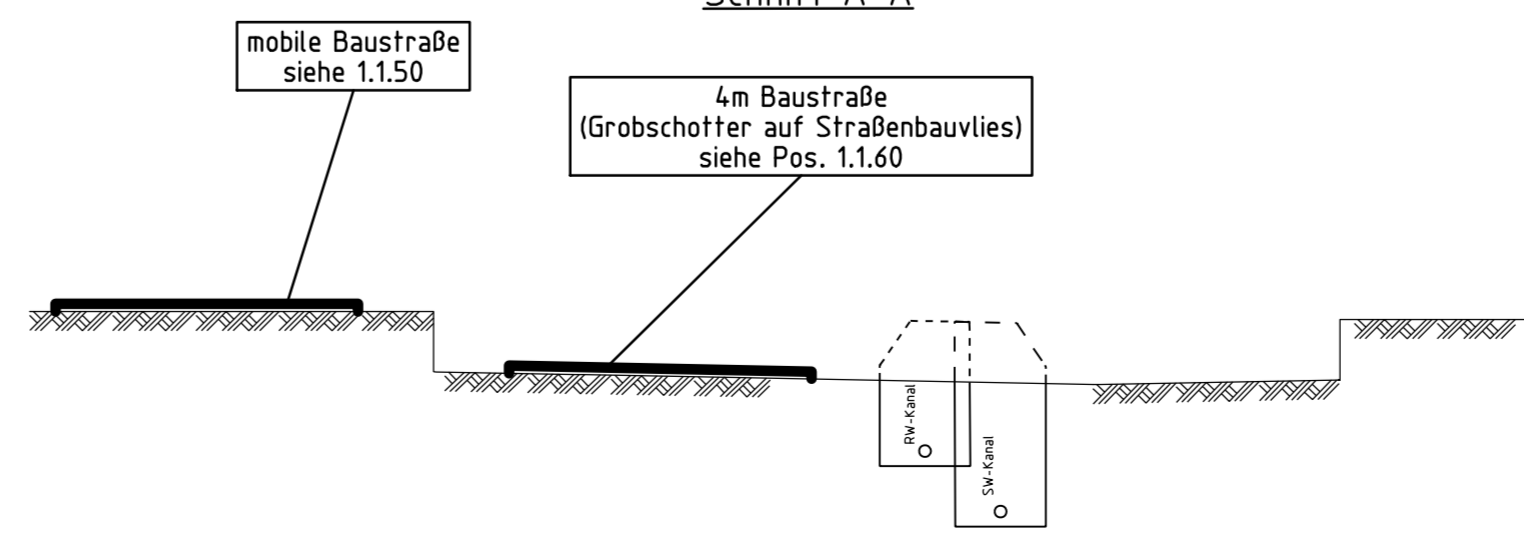
mobile Baustraße

mobile Baustraße

Bastraße
(Grobsteine auf Straßenbauvlies)


Hinweis:
Angewandte Deckelhöhen sind Höhen für den Endausbau. Alle mit einem * gekennzeichneten Kanalschächte,
sind für den Bauzustand 0,12 m tiefer herzustellen und werden später im Straßenendausbau angehoben.

Schnitt A-A



Zeichenerklärung

	vorhandener SW Kanal
	vorhandener RW Kanal
	vorhandener MW Kanal
	geplanter SW Kanal
	geplanter RW Kanal
	geplanter MW Kanal



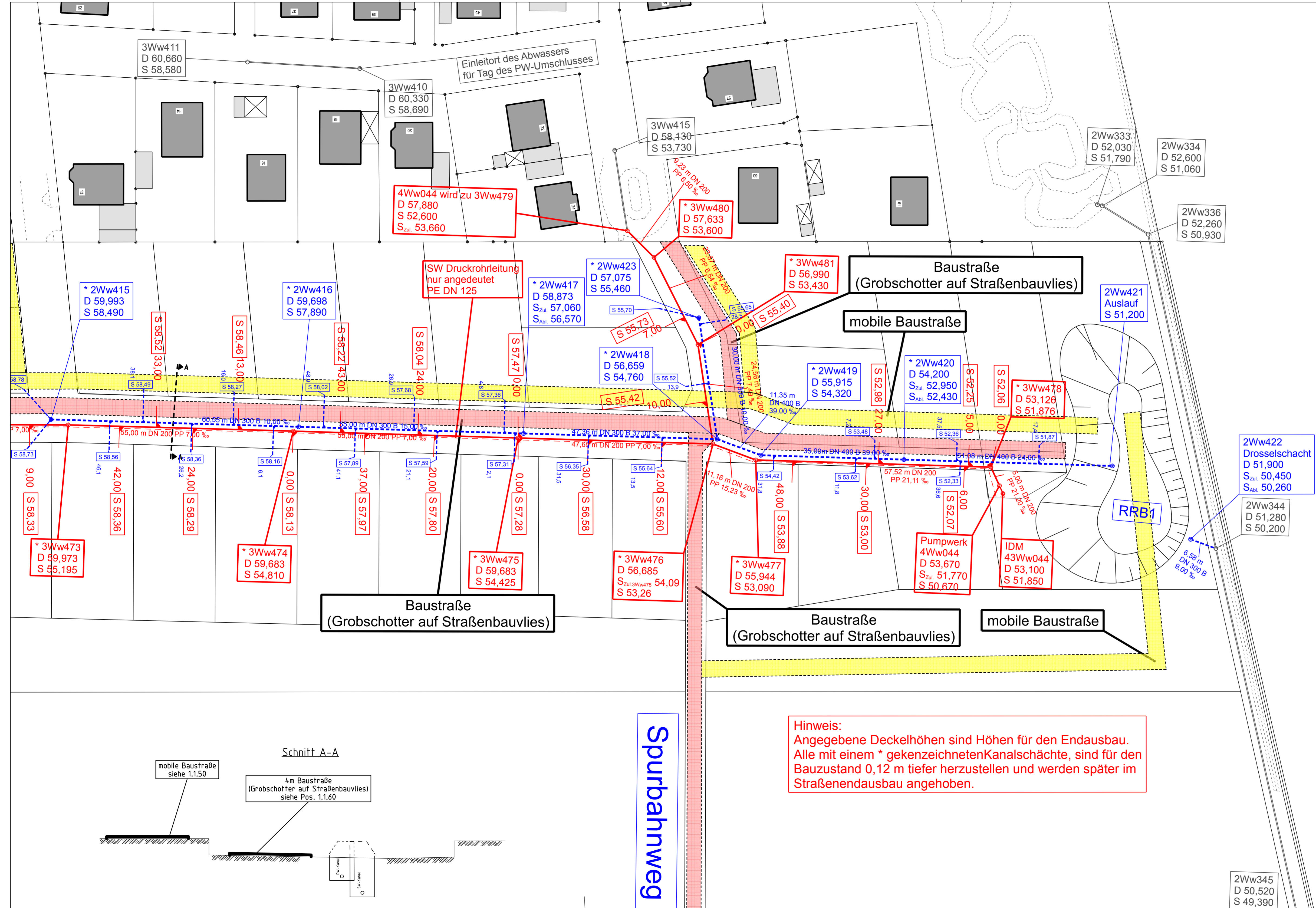
**ABWASSER
ZWECKVERBAND
UELZEN**

Neubaugebiet Stadter IV b Westerwehe Kanallageplan

KLP_3.11_500_1_Baus_Knl		Blatt 1/2	
Maßstab	bearbeitet	Datum	Name
1:500	gezeichnet	12.01.18	C. Broschwitz
	geprüft	12.01.18	D. Busse
	geändert		

/KLP_3.11_500_1_Baus_Knl.PLT

Stadterberg IV b



Stadberg IV b

3Ww411
D 60,660
S 58,580

3Ww410
D 60,330
S 58,690

3Ww415
D 58,130
S 53,730

2Ww333
D 52,030
S 51,790

2Ww334
D 52,600
S 51,060

2Ww336
D 52,260
S 50,930

4Ww044 wird zu 3Ww479
D 57,880
S 52,600
S_{Zul.} 53,660

* 3Ww480
D 57,633
S 53,600

Baustraße
(Grobschotter auf Straßenbauvlies)

mobile Baustraße

* 2Ww415
D 59,993
S 58,490

* 2Ww416
D 59,698
S 57,890

SW Druckrohrleitung
nur angedeutet
PE DN 125

* 2Ww417
D 58,873
S_{Zul.} 57,060
S_{Abf.} 56,570

* 2Ww423
D 57,075
S 55,460

* 3Ww481
D 56,990
S 53,430

2Ww421
Auslauf
S 51,200

* 2Ww418
D 56,659
S 54,760

* 2Ww419
D 55,915
S 54,320

* 2Ww420
D 54,200
S_{Zul.} 52,950
S_{Abf.} 52,430

* 3Ww478
D 53,126
S 51,876

2Ww422
Drosselschacht
D 51,900
S_{Zul.} 50,450
S_{Abf.} 50,260

2Ww344
D 51,280
S 50,200

Baustraße
(Grobschotter auf Straßenbauvlies)

Baustraße
(Grobschotter auf Straßenbauvlies)

mobile Baustraße

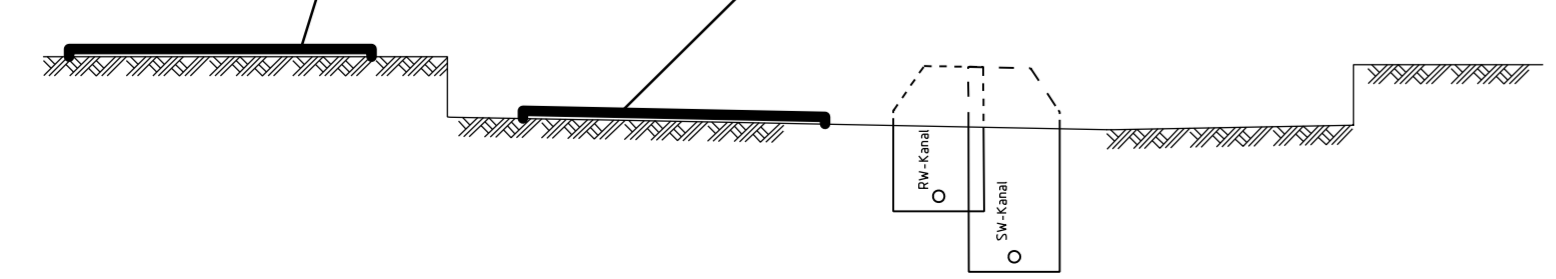
Spurbahnweg

Hinweis:
Angewiesene Deckelhöhen sind Höhen für den Endausbau.
Alle mit einem * gekennzeichneten Kanalschächte, sind für den
Bauzustand 0,12 m tiefer herzustellen und werden später im
Straßenendausbau angehoben.

Schnitt A-A

mobile Baustraße
siehe 1.1.50

4m Baustraße
(Grobschotter auf Straßenbauvlies)
siehe Pos. 1.1.60



Zeichenerklärung

- vorhandener SW Kanal
- vorhandener RW Kanal
- vorhandener MW Kanal
- geplanter SW Kanal
- geplanter RW Kanal
- geplanter MW Kanal



Neubaugebiet Stadberg IV b
Westerweyhe
Kanallageplan

KLP_3.11_500_2_Baus_Knl		Blatt 2/2	
Maßstab	bearbeitet	Datum	Name
1:500	gezeichnet	12.01.18	C. Broschwitz
	geprüft	12.01.18	D. Busse
	geändert		